



BG DEVELOPMENT

Osiedle Głosków

BUDYNEK 2 LOKAL 1

nr ewidencyjny działki: 141/90

DANE KONTAKTOWE

+48 795 750 450

Kontakt@OsiedleGloskow.pl

PARTER

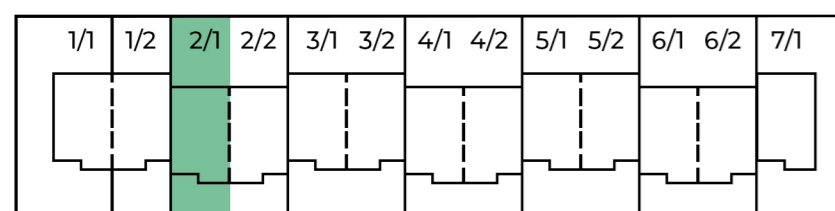
0.1	Wiatrołap	4,13 m ²
0.2	WC	3,12 m ²
0.3	Salon z kuchnią	22,65 m ²
0.4	Pom. gosp.	17,16 m ²
Pow. użytkowa kondygnacji		47,06 m²

PIĘTRO

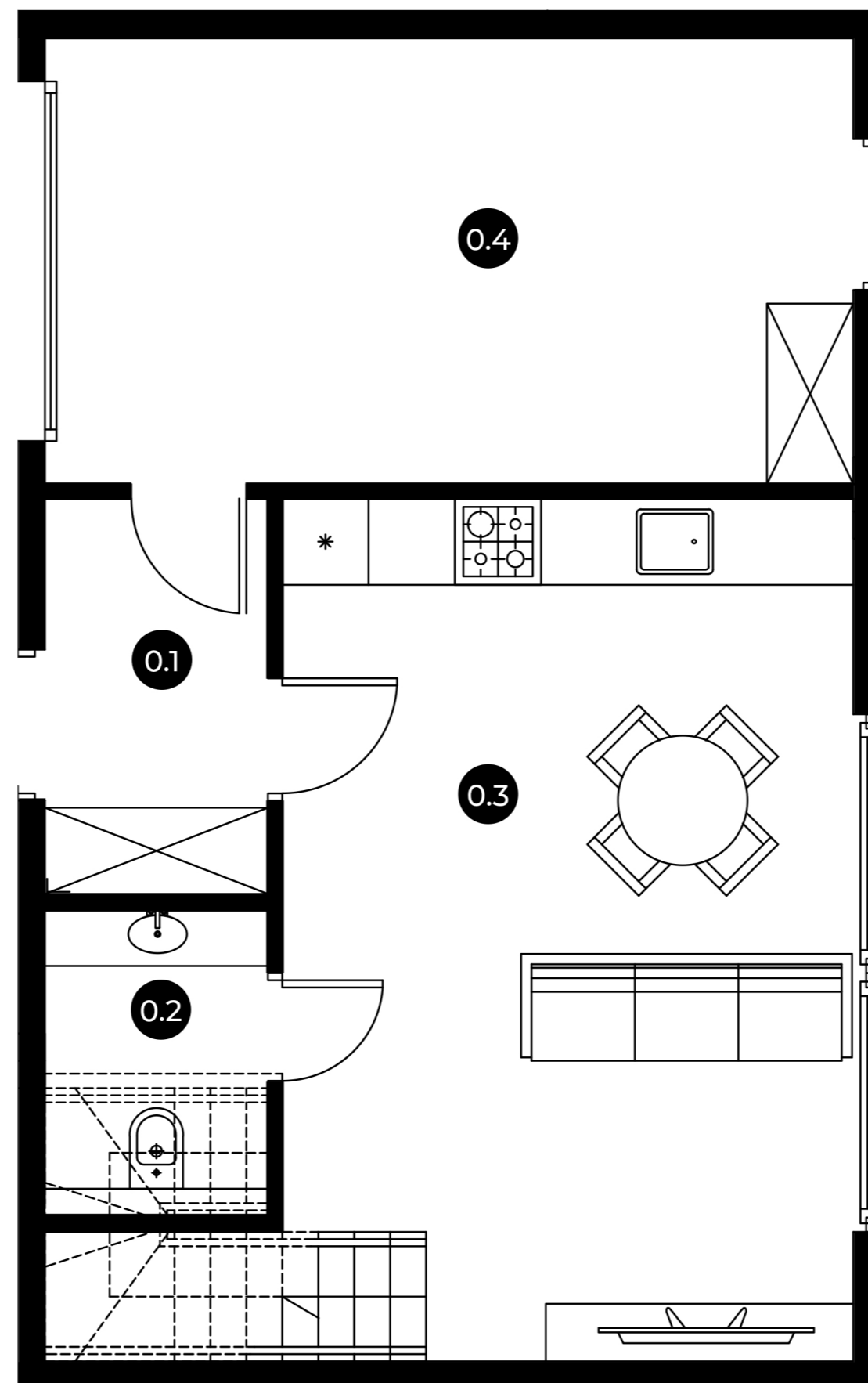
1.1	Łazienka	4,73 m ²
1.2	Hol	6,33 m ²
1.3	Pokój	11,63 m ²
1.4	Pokój	10,88 m ²
1.5	Gabinet	11,54 m ²
Pow. użytkowa kondygnacji		45,11 m²

Pow. użytkowa mieszkania 92,17 m²

Powierzchnia działki 226,5 m², w tym ogródek 137,5 m².



PARTER



PIĘTRO

