



BG DEVELOPMENT

Osiedle Głosków

BUDYNEK 1 LOKAL 1

nr ewidencyjny działki: 141/107

DANE KONTAKTOWE

+48 795 750 450

Kontakt@OsiedleGloskow.pl

PARTER

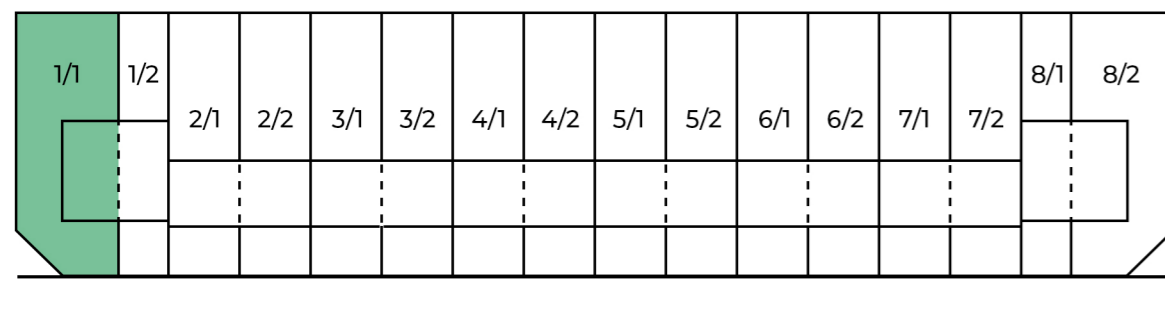
0.1	Wiatrołap	3,36 m ²
0.2	WC	2,92 m ²
0.3	Hol	2,87 m ²
0.4	Salon z kuchnią	26,84 m ²
0.5	Pom. Gospodarcze	15,36 m ²
Pow. użytkowa kondygnacji		51,35 m²

PIĘTRO

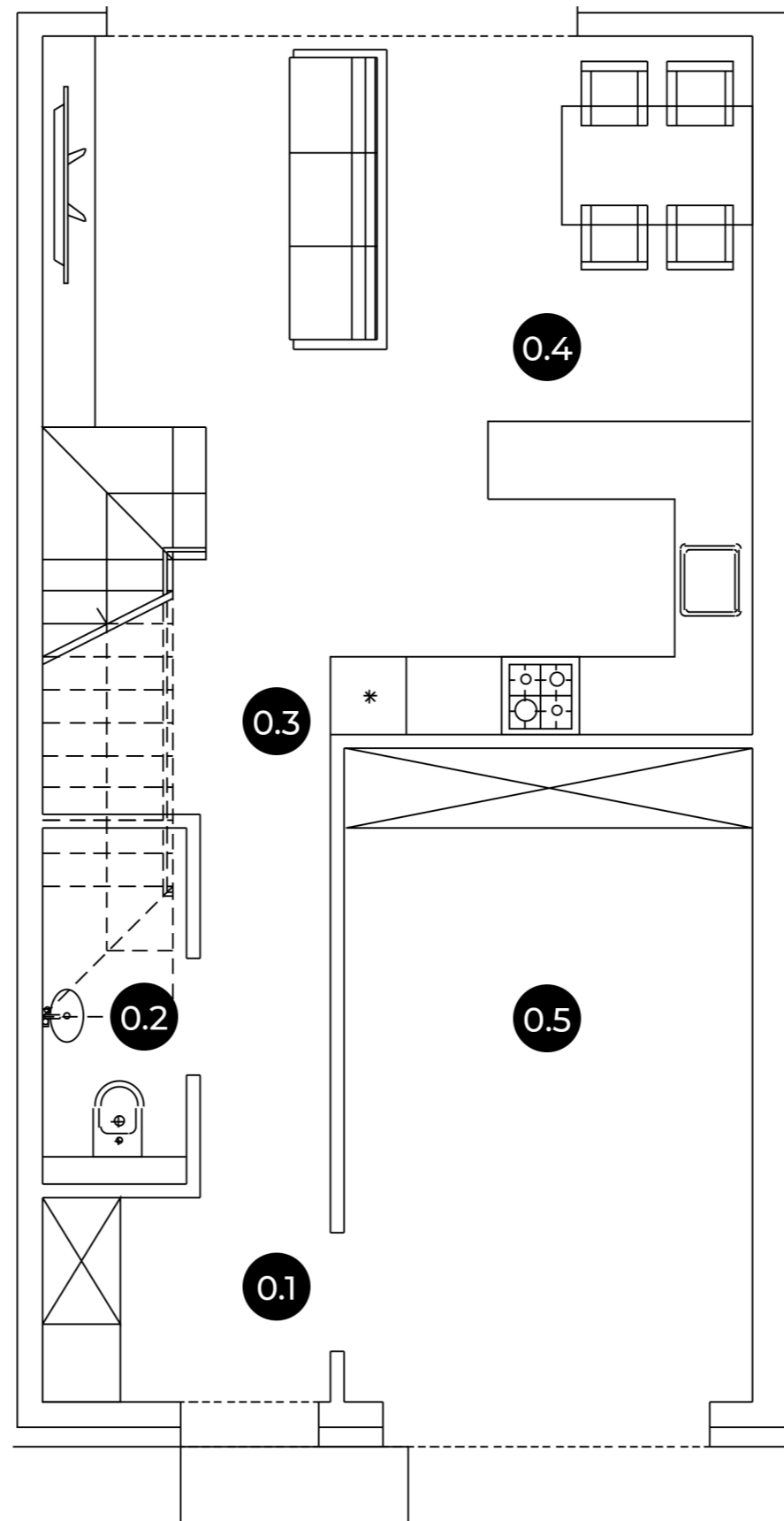
1.1	Gabinet	6,38 m ²
1.2	Hol	5,50 m ²
1.3	Pokój	7,66 m ²
1.4	Pokój	11,17 m ²
1.5	Łazienka	8,54 m ²
1.6	Gabinet	9,60 m ²
Pow. użytkowa kondygnacji		48,85 m²

Pow. użytkowa mieszkania 100,02 m²

Powierzchnia działki 309 m², w tym ogródek 200 m².



PARTER



PIĘTRO

