



BG DEVELOPMENT

Osiedle Głosków

BUDYNEK 5 LOKAL 1

nr ewidencyjny działki: 141/103

DANE KONTAKTOWE

+48 795 750 450

Kontakt@OsiedleGloskow.pl

PARTER

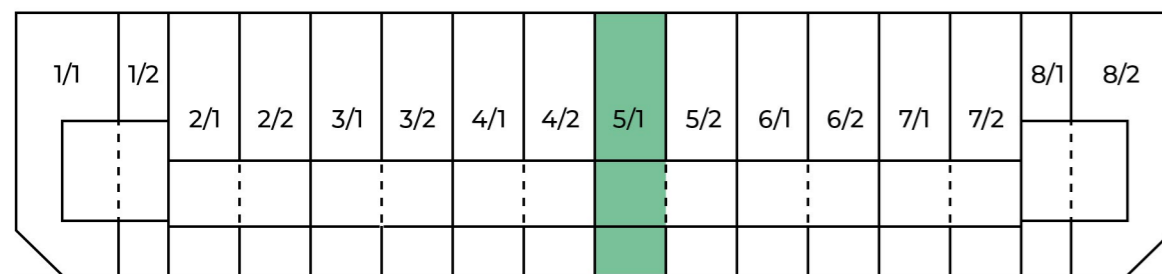
0.1	Wiatrołap	4,81 m ²
0.2	WC	3,59 m ²
0.3	Salon z kuchnią	23,09 m ²
0.4	Pom. Gospodarcze	15,26 m ²
Pow. użytkowa kondygnacji		46,75 m²

PIĘTRO

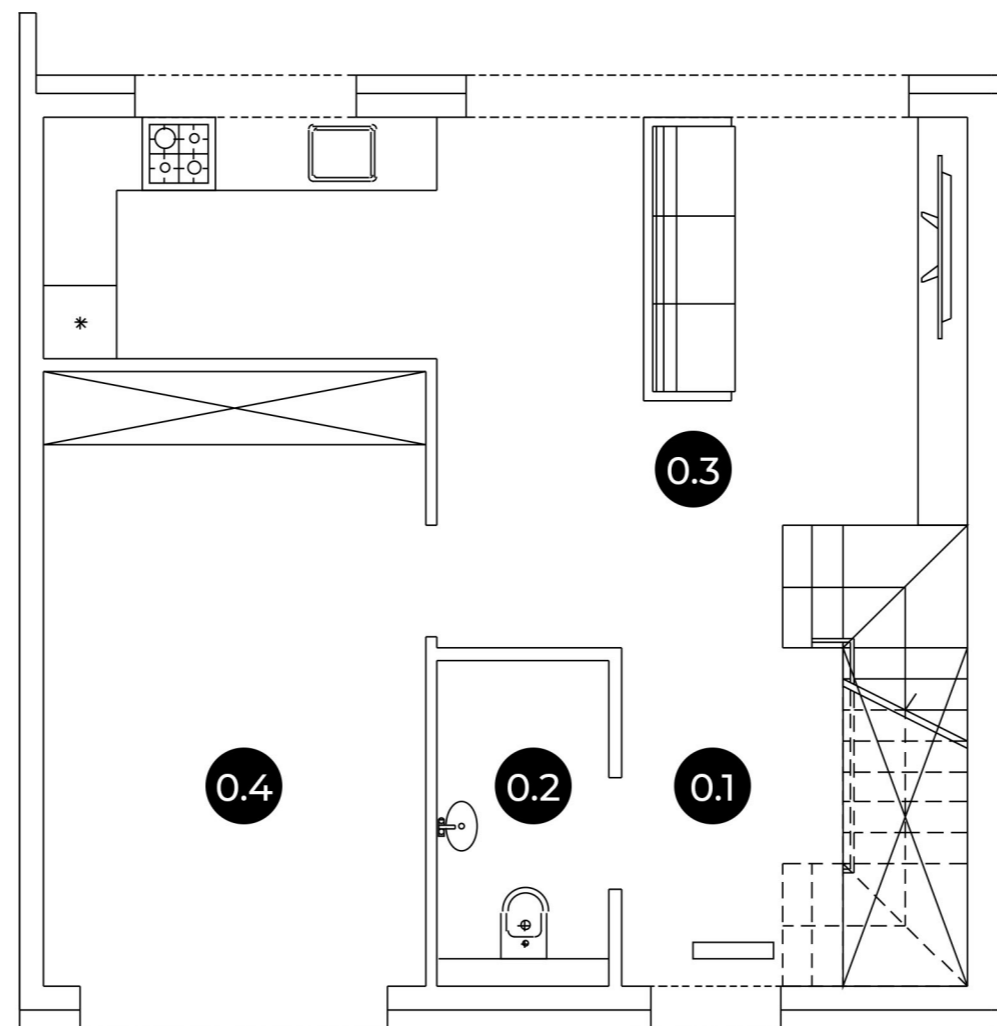
1.1	Hol	7,36 m ²
1.2	Pokój	10,63 m ²
1.3	Pokój	11,91 m ²
1.4	Gabinet	11,25 m ²
1.5	Łazienka	4,68 m ²
Pow. użytkowa kondygnacji		45,83 m²

Pow. użytkowa mieszkania 92,58 m²

Powierzchnia działki 231 m², w tym ogródek 126 m².



PARTER



PIĘTRO

